



Dům Ronald
McDonalda
nadační fond



FN MOTOL



Jak funguje Dům Ronalda McDonalda

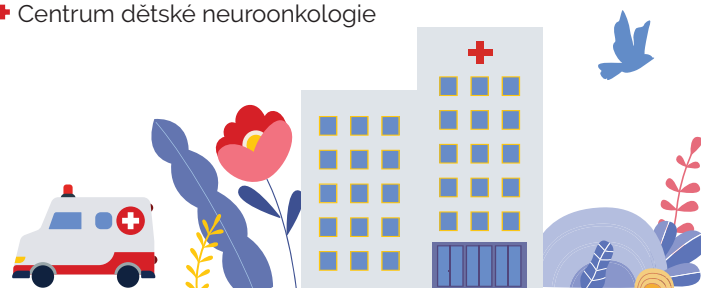
Dům Ronalda McDonalda (DRM) je projekt stejnojmenného nadačního fondu, který pomáhá rodinám vážně nemocných dětí hospitalizovaných nebo podstupujících dlouhodobou léčbu ve Fakultní nemocnici v Motole být spolu. Těmto rodinám poskytuje komfortní ubytování zdarma.

Kdo se v Domě může ubytovat

Rodiny, resp. rodiče, prarodiče a sourozenci, dětí dlouhodobě hospitalizovaných či léčených na některé z dětských klinik FN Motol. V indikovaných případech může být ubytováno i dítě v léčbě, které aktuálně potřebuje blízkost lékaře, ale není nutný jeho pobyt na lůžku.

Kliniky FN Motol, které spolupracují s DRM

- + Klinika dětské hematologie a onkologie
- + Dětské kardiocentrum
- + Klinika dětské chirurgie
- + Klinika dětské neurologie
- + Klinika dětské a dospělé ortopedie a traumatologie
- + Klinika ušní, nosní a krční
- + Pediatrická klinika
- + Oddělení urgentního příjmu
- + Novorozenecké oddělení
- + Centrum dětské neuroonkologie



Hlavní kritéria pro ubytování rodin

1. **závažná diagnóza** dětského pacienta
2. **vzdálenost bydliště** rodiny pacienta od nemocnice (50 km a více)
3. předpokládaná **délka hospitalizace** / léčebné péče (více než 10 dní v kuse nebo opakovaně)
4. **jiné důvody** jako např. tělesné postižení, sociální problémy, velmi malí sourozenci, kteří musí být ubytováni v nemocnici kvůli požadavkům na kojení.



Pokud jsou první tři kritéria splněna současně, ošetřující lékař indikuje doporučení pro pobyt v DRM. Poté staniční sestra nebo jiný delegovaný pracovník vyplní s rodinou formulář "Doporučení rodiny pro ubytování". Vyplněný a podepsaný formulář zdravotnický personál zašle e-mailem na dum@drmcd.cz nebo rodina osobně doručí do DRM. Žádosti o ubytování v DRM budou vyřizovány denně v čase 8-12 hod.

Pokud bude v DRM volná kapacita, bude ubytována každá rodina, kterou zdravotnický personál / nemocnice doporučí. Rodiny můžou v DRM zůstat dokud splňují výše uvedená kritéria a / nebo dokud se nevyskytnou jiné závažné problémy. V případě plného obsazení DRM může rodina využít ubytovnu FN Motol, poplatek za ubytování uhradí nadační fond Dům Ronalda McDonalda. Pro ubytovnu lze využít stejný formulář „Doporučení rodiny pro ubytování“.



Další důležité informace

Při registraci k ubytování v DRM se platí vratná záloha ve výši 1000,- Kč. Záloha bude po ukončení pobytu vrácena v plné výši, pokud nedojde k žádnému poškození vybavení nebo příslušenství pokoje. Zálohu je možné po ukončení pobytu darovat nadačnímu fondu a podpořit tak možnost ubytování dalších rodin s vážně nemocnými dětmi. Každý ubytovaný bude zaměstnanci DRM seznámen s Domovním řádem, který je po celou dobu pobytu v DRM povinen dodržovat. Závažné porušení Domovního řádu je důvodem k okamžitému ukončení pobytu.



Vybavení DRM



21 pokojů s koupelnou a toaletou



plně vybavená kuchyně s jídelnou



společný obývací pokoj



pracovna pro rodiče



herna pro děti



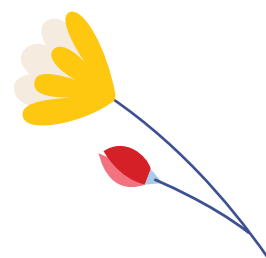
úložný prostor pro kočárky a zavazadla



prádelna



několik parkovacích míst



O nadačním fondu

Nadační fond Dům Ronalda McDonalda byl v České republice založen v roce 2002. Za dobu své existence se soustředil na realizaci několika projektů pro rodiny vážně nemocných dětí. Největším z nich je první český Dům Ronalda McDonalda v areálu Fakultní nemocnice v Motole. Celkové náklady na jeho stavbu a vybavení přesáhly částku 100 milionů korun. Financoval je nadační fond z příspěvků veřejné sbírky, která je dlouhodobě realizována ve všech restauracích generálního partnera, společnosti McDonald's, a také z přímých finančních darů provozovatelů těchto restaurací i dalších firemních a soukromých dárců. Více informací o nadačním fondu, jeho programech a možnosti pomoci najdete na www.drncd.cz.

